

21

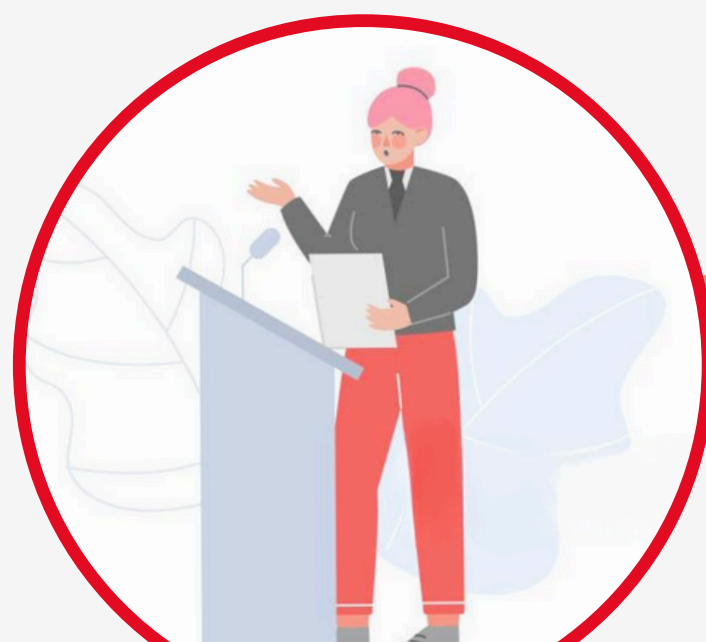
janvier 2026
9h30-17h00

Journée romande du travail social en milieu scolaire ordinaire (TSS-TSMS)

Agir dans l'incertitude : contextes, repères et
ressources pour le TSS



Échanges



Conférence

Journée gratuite sur inscription

<https://forms.gle/wFa6H0qStKbjzscB8>

HETS-Genève
Rue Pré-Jérôme 16 (Bât. E)
1205 Genève

Ouverte aux professionnel.les du travail social
scolaire ordinaire et aux étudiant.es HETS



Ateliers



h e t s

Haute école de travail social
Genève



PROGRAMME

21.01.26

Journée romande du TSMS/TSS

9h00-9h30 **ACCUEIL CAFÉ CROISSANTS**

9h30-10h15 **OUVERTURE**

Mot d'introduction de Jean-Félix Savary, directeur de la HETS-Genève suivi d'une intervention de l'AG-TSMS et point d'étape sur les lignes directrices romandes du travail social en milieu scolaire régulier/ordinaire.

10h15-11h00 **CONFÉRENCE**

"À quelles conditions le TSMS peut-il être émancipatoire ?".
Frédérique Giuilliani, Université de Genève.

11h10-12h30 **ATELIERS**

Ateliers en sous-groupes et échanges autour des pratiques : Travail avec les familles, suivis individuels et suivis de groupes et/ou projets d'école.

12h30 **REPAS**

13h45-15h05 **ATELIERS**

Ateliers en sous-groupes et échanges autour des pratiques : Travail avec les familles, suivis individuels et suivis de groupes et/ou projets d'école.

15h15-16h00 **MUR DES POSSIBLES**

Espace d'échanges informels permettant aux participant·es de partager idées, ressentis et perspectives, et d'échanger avec l'AG-TSMS autour des dynamiques associatives et inter-cantionales.

16h00-17h00 **RETOUR EN PLENIERE**

Temps de synthèse et de mise en perspective collective des apports de la journée, en vue de nourrir l'élaboration de la charte romande du travail social scolaire.
Mot de conclusion par l'OPEJF.

17h00 **FIN**

Inscription : <https://forms.gle/wFa6HQqStKbjzscB8>



h e t s
Haute école de travail social
Genève

